

OSTEOCONDRITE DISSECANTE DO TALUS

O que é

O tálus é um osso localizado no tornozelo e cumpre a função de ser intermediário entre a perna e pé. Trata-se de um osso pequeno, recoberto quase que totalmente por cartilagem. É nesta cartilagem que pode ocorrer uma lesão localizada, e ela é chamada de Osteocondrite Dissecante do Talus.

Geralmente, toda a cartilagem está normal, com exceção da área da lesão, de cerca de 1 cm em média. Isso difere um pouco da artrose, quando quase toda a cartilagem está lesionada.

Como é causada

A osteocondrite dissecante do talus pode ser apresentar duas origens: em primeiro lugar, ela pode ser causada por um trauma no qual aconteça o descolamento de um fragmento de cartilagem. A outra causa é não traumática, onde uma porção da cartilagem e do osso sofrem uma degeneração local e perdem a função normal.

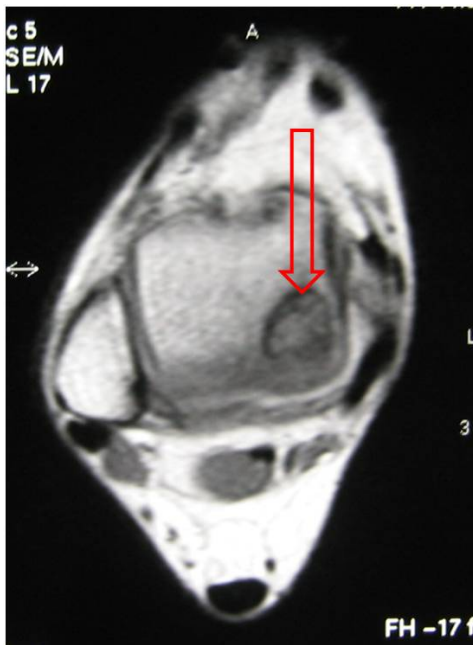


Imagem de Ressonância mostrando osteocondrite dissecante do tálus

Sintomas

O sintoma principal é dor crônica no tornozelo. Ainda pode ocorrer inchaço, dificuldade de caminhar e perda do movimento da articulação.

Diagnóstico

A suspeita do diagnóstico dessa lesão é feita com o exame clínico feito na consulta médica e a confirmação é feita com exames especiais como Ressonância Magnética ou Tomografia Computadorizada.

Tratamento

O tratamento desta lesão pode ser feito com o controle da dor com analgésicos, anti-inflamatórios e fisioterapia.

Além destas medidas conservadoras, pode-se tratar a osteocondrite dissecante com uma técnica especial de cirurgia chamada mosaicoplastia, onde é enxertado um fragmento de osso e cartilagem retirado do joelho. Esta técnica é de uso recente, é realizada com equipamentos especiais e apresenta bons resultados inclusive em atletas.